

# รายงานการดำเนินการสอบระหว่างภาค ภาคเรียนที่ 2 ปีการศึกษา 2564 ด้วยวิธีสอบอิเล็กทรอนิกส์ออนไลน์ (e-exam)

## 1. วิชาการพัฒนาตนเอง ชุมชน สังคม (สค 21003)

- นักศึกษาลงทะเบียนเรียน 509 คน
- ผู้สามารถเข้าสอบ 78 คน
- ร้อยละผู้เข้าสอบ 15.32

### 1.2 ข้อมูลเชิงลึก

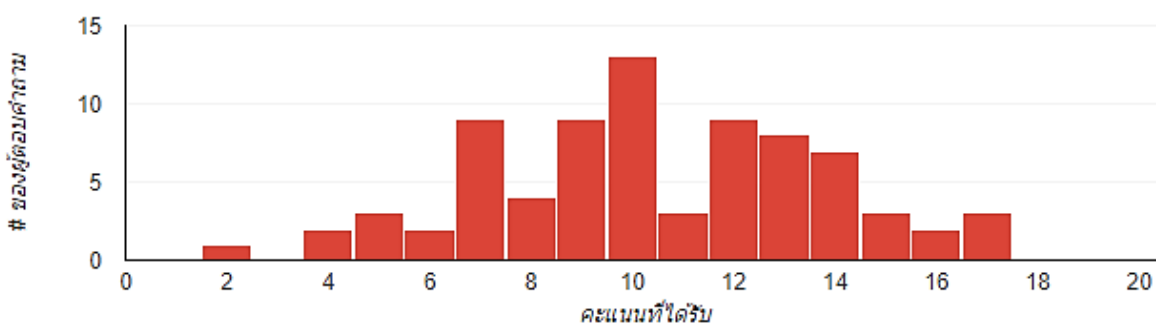
- การแจกแจงคะแนนรวม

ค่าเฉลี่ย  
10.44 / 20 คะแนน

ค่ามัธยฐาน  
10 / 20 คะแนน

ช่วง  
2 - 17 คะแนน

การแจกแจงคะแนนรวม



- การแจกแจงข้อสอบที่ผู้ตอบ ตอบผิด

### คำถาม

จำนวนผู้ตอบที่ถูกต้อง

3. กิจกรรมใดเป็นกิจกรรมระดับประเทศ **37 / 78**
6. ข้อใดคือการรวบรวมตัวของสมาชิกในชุมชนเพื่อร่วมกันทำกิจกรรมต่าง ๆ ในชุมชนด้วยตนเอง **26 / 78**
7. ข้อใดคือการรวมตัวของสมาชิกในชุมชนเพื่อร่วมกันทำกิจกรรมต่าง ๆ ในชุมชน **11 / 78**
9. ข้อใดบ่งบอกถึงความสำเร็จของโครงการ **20 / 78**
12. ข้อใดไม่ใช่เทคนิคการเก็บรวบรวมข้อมูลในชุมชน **27 / 78**
14. “สังเกตไปเรื่อยๆ ตามสิ่งที่พบเห็น” เป็นการสังเกตแบบใด **12 / 78**
15. “สังเกตตามหัวข้อ ขอบข่าย ประเด็นที่ต้องการ” เป็นการสังเกตแบบใด **7 / 78**

### 1.3 ผลการสอบ/ข้อมูลผู้เข้าสอบ



[คลิกเพื่อDownloadหรือเปิดอ่าน](#)

# รายงานการดำเนินการสอบระหว่างภาค ภาคเรียนที่ 2 ปีการศึกษา 2564 ด้วยวิธีสอบอิเล็กทรอนิกส์ออนไลน์ (e-exam)

## 2. วิชาทักษะการเรียนรู้ (nr21001)

- นักศึกษาลงทะเบียนเรียน 490 คน
- ผู้สามารถเข้าสอบ 77 คน
- ร้อยละผู้เข้าสอบ 15.71

### 2.1 ข้อมูลเชิงลึก

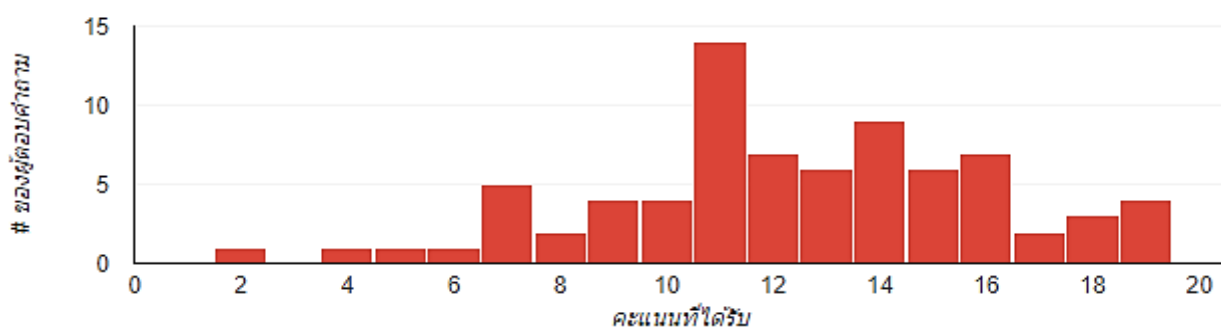
- การแจกแจงคะแนนรวม

ค่าเฉลี่ย  
12.36 / 20 คะแนน

ค่ามัธยฐาน  
12 / 20 คะแนน

ช่วง  
2 - 19 คะแนน

การแจกแจงคะแนนรวม



- การแจกแจงข้อสอบที่ผู้ตอบ ตอบผิด

### คำถาม

จำนวนผู้ตอบที่ถูก

1. ข้อใดไม่ใช่องค์ประกอบภายในของการเรียนรู้ด้วยตนเอง 29 / 77
4. หัวใจนักปราชญ์ ของการเรียนรู้ต้องเริ่มต้นด้วยตัวเอง คือ 37 / 77
11. ชั้นสูงสุดของการเรียนรู้คืออะไร 24 / 77
13. ข้อใดไม่ใช่สารสนเทศเพื่อเผยแพร่ความรู้ในปัจจุบัน 31 / 77
15. ข้อมูลด้านใดที่นำมาประกอบการคิดเป็นที่ถูกที่สุด 36 / 77
19. เรื่องสถิติเพื่อการวิจัย คำว่า ความถี่ เรียกว่าอะไร 33 / 77

### 2.2 ผลการสอบ/ข้อมูลผู้เข้าสอบ



[คลิกเพื่อDownloadหรือเปิดอ่าน](#)

# รายงานการดำเนินการสอบระหว่างภาค ภาคเรียนที่ 2 ปีการศึกษา 2564 ด้วยวิธีสอบอิเล็กทรอนิกส์ออนไลน์ (e-exam)

## 3. วิชาศาสนาและหน้าที่พลเมือง (สค 21002)

- นักศึกษาลงทะเบียนเรียน 532 คน
- ผู้สามารถเข้าสอบ 85 คน
- ร้อยละผู้เข้าสอบ 15.97

### 3.1 ข้อมูลเชิงลึก

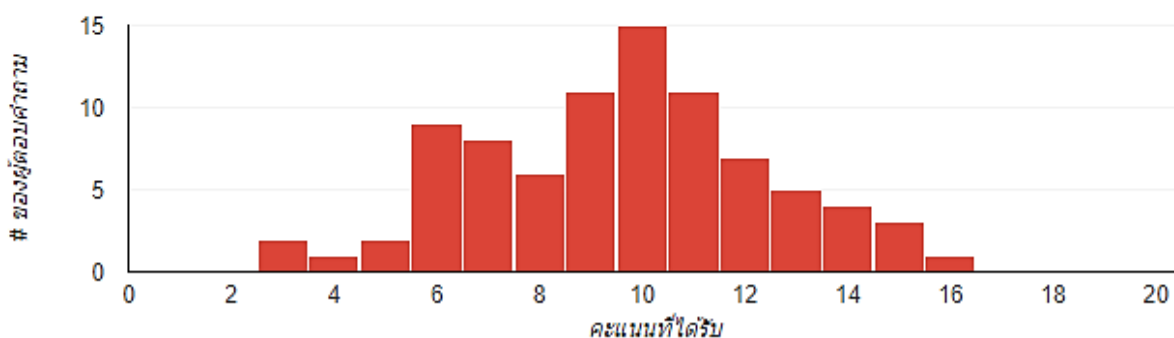
- การแจกแจงคะแนนรวม

ค่าเฉลี่ย  
9.58 / 20 คะแนน

ค่ามัธยฐาน  
10 / 20 คะแนน

ช่วง  
3 - 16 คะแนน

การแจกแจงคะแนนรวม



- การแจกแจงข้อสอบที่ผู้ตอบ ตอบผิด

#### คำถาม

จำนวนผู้ตอบที่ถูกต้อง

- ศาสนาคริสต์ เผยแพร่เข้ามาในประเทศไทยในสมัยใด **28 / 85**
- ผู้เป็นคริสต์ศาสนิกชนควรน้อมนำหลักธรรมใดมาปฏิบัติเพื่อการอยู่ร่วมกันอย่างสันติ **35 / 85**
- ข้อใดคือหลักธรรมเพื่อความสงบสุขของสังคม **28 / 85**
- หม่อมเจ้าหญิงพูนพิสมัย ดิสกุล ทรงเป็นแบบอย่างชาวพุทธที่ดีในเรื่องใด **31 / 85**
- มนุษย์จำเป็นต้องอนุรักษ์วัฒนธรรมหรือไม่ อย่างไร **6 / 85**
- ข้อใดคือแนวทางในการอนุรักษ์และสืบสานวัฒนธรรมและประเพณีของทวีปเอเชียที่สำคัญที่สุด **29 / 85**
- ส่วนที่ระบุงถึงสิทธิ ความเสมอภาคและหน้าที่ของประชาชนชาวไทย คือโครงสร้างของรัฐธรรมนุญในข้อใด **12 / 85**
- ข้อใดไม่ใช่สาเหตุที่ต้องมีการปฏิรูปทางการเมือง ปี พ.ศ. 2475 คือข้อใด **13 / 85**
- ข้อใดคือจุดเด่นของรัฐธรรมนุญที่แสดงให้เห็นว่าการปกครองของประเทศใดมีความเป็นประชาธิปไตยมากที่สุด **14 / 85**

### 3.2 ผลการสอบ/ข้อมูลผู้เข้าสอบ



[คลิกเพื่อDownloadหรือเปิดอ่าน](#)