

รายงานการดำเนินการสอบระหว่างภาค ภาคเรียนที่ 2 ปีการศึกษา 2564 ด้วยวิธีสอบอิเล็กทรอนิกส์ออนไลน์ (e-exam)

1. วิชาทักษะการเรียนรู้ รหัสวิชา ทร31001

- 1.1 นักศึกษาลงทะเบียนเรียน 992 คน
- 1.2 ผู้สามารถเข้าสอบ 126 คน
- 1.3 ร้อยละผู้เข้าสอบ 12.70

2. ข้อมูลเชิงลึก

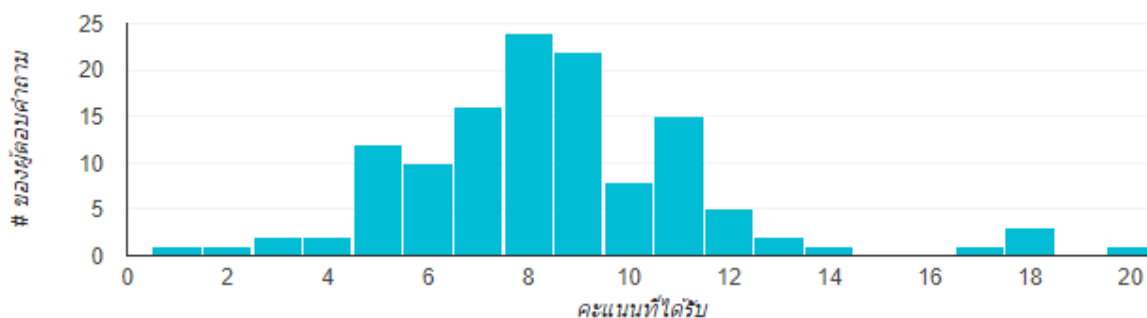
2.1 การแจกแจงคะแนนรวม

ค่าเฉลี่ย
8.53 / 20 คะแนน

ค่ามัธยฐาน
8 / 20 คะแนน

ช่วง
1 - 20 คะแนน

การแจกแจงคะแนนรวม



2.1 การแจกแจงข้อสอบที่ผู้ตอบ ตอบผิด

คำถาม

จำนวนผู้ตอบที่ถูก

1. การเรียนรู้ตลอดชีวิตมีความสุขสนุกสนานในการคิดถึงเรื่องอนาคต จัดเป็นการเรียนรู้ตามข้อใด ? 55 / 126
4. คนเรามี 24 ชั่วโมง ใน 1 วันเท่ากัน การใช้เวลาให้เกิดประโยชน์จึงเกิดจากการที่มนุษย์บริหารจัดการเวลาทุกนาทีให้เกิดประโยชน์สูงสุด โดยใช้สูตร 24 ชั่วโมง ใน 1 วัน มีหลักสี่อย่างคือข้อใด ? 50 / 126
5. รูปแบบการจัดการความรู้ตามโมเดลปลาหู ส่วน “ท้องปลา” หมายถึงข้อใด ? 36 / 126
6. นักศึกษาได้ประเมินตนเองแล้วเห็นว่าควรเลือกเรียนโดยมีผู้เรียนและผู้สอนเป็นกระบวนการเรียนรู้ด้วยตนเองตามข้อใด ? 21 / 126
8. นักศึกษาอ่านคู่มือการเรียนทางไกลแล้วไม่เข้าใจจึงโทรสอบถามอาจารย์ที่ปรึกษาได้รับคำแนะนำความรู้และให้อ่านบททวนอีก 2 ครั้งแล้วจดบันทึกไว้ เป็นการใช้ทักษะการเรียนรู้ในข้อใด 60 / 126
9. ข้อใดเป็นสาเหตุปัจจัยหลักที่ทำให้เกิดเหตุการณ์ต่าง ๆ เหล่านี้ในหมู่บ้านดอนทรายมูล ? 49 / 126
13. การจัดการความรู้ในรูปของชุมชนนักปฏิบัติมีความสำคัญอย่างไร ? 21 / 126
14. การสรุปองค์ความรู้ที่เกิดจากการจัดการความรู้ เรียกว่า ? 22 / 126
15. ข้อใดไม่ใช่ทักษะที่ใช้ในการจัดการความรู้ ? 46 / 126
16. ข้อมูล 3 ด้านหมายถึงข้อใด ? 27 / 126
17. หลักธรรมที่นำไปสู่ความสำเร็จของชีวิตและงาน คือข้อใด ? 23 / 126
18. ในการเลือกหัวข้อที่จะทำการวิจัย ข้อใดเป็นสิ่งที่ควรให้ความสำคัญมากที่สุด ? 58 / 126
20. เรื่องใดต่อไปนี้อยู่ภายใต้หัวข้อ วิธีดำเนินการวิจัย ? 33 / 126

2.2 ผลการสอบ/ข้อมูลผู้เข้าสอบ



[คลิกเพื่อDownload](#)

รายงานการดำเนินการสอบระหว่างภาค ภาคเรียนที่ 2 ปีการศึกษา 2564 ด้วยวิธีสอบอิเล็กทรอนิกส์ออนไลน์ (e-exam)

1. พัฒนาอาชีพให้มีความมั่นคง (อช31003)

- 1.1 นักศึกษาลงทะเบียนเรียน 992 คน
- 1.2 ผู้สามารถเข้าสอบ 176 คน
- 1.3 ร้อยละผู้เข้าสอบ 18.01

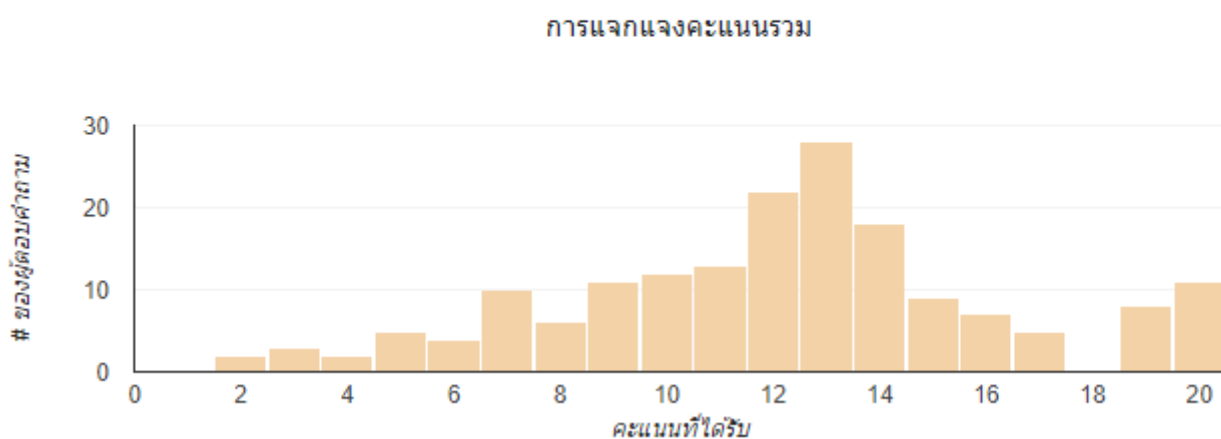
2. ข้อมูลเชิงลึก

2.1 การแจกแจงคะแนนรวม

ค่าเฉลี่ย
12.13 / 20 คะแนน

ค่ามัธยฐาน
12 / 20 คะแนน

ช่วง
2 - 20 คะแนน



2.1 การแจกแจงข้อสอบที่ผู้ตอบ ตอบผิด

คำถาม

- 2. การขยายขอบข่ายอาชีพหมายถึงข้อใด
- 7. วิธีแก้ปัญหาคาการตลาดที่ดีที่สุดหมายถึงข้อใด
- 15. ธุรกิจมีความสัมพันธ์กับแผนพัฒนาเศรษฐกิจและสังคมแห่งชาติอย่างไร
- 16. การที่ผู้ขายตั้งคำถามถามลูกค้าเพื่ออะไร
- 17. ข้อใดคือองค์ประกอบของการพัฒนาอาชีพให้มีความมั่นคง

จำนวนผู้ตอบที่ถูกต้อง

85 / 176
57 / 176
69 / 176
81 / 176
42 / 176

2.2 ผลการสอบ/ข้อมูลผู้เข้าสอบ



[คลิกเพื่อDownload](#)

รายงานการดำเนินการสอบระหว่างภาค ภาคเรียนที่ 2 ปีการศึกษา 2564 ด้วยวิธีสอบอิเล็กทรอนิกส์ออนไลน์ (e-exam)

1. วิชาลูกเสือ กศน. (สค32035)

- 1.1 นักศึกษาลงทะเบียนเรียน 965 คน
- 1.2 ผู้สามารถเข้าสอบ 129 คน
- 1.3 ร้อยละผู้เข้าสอบ 13.36

2. ข้อมูลเชิงลึก

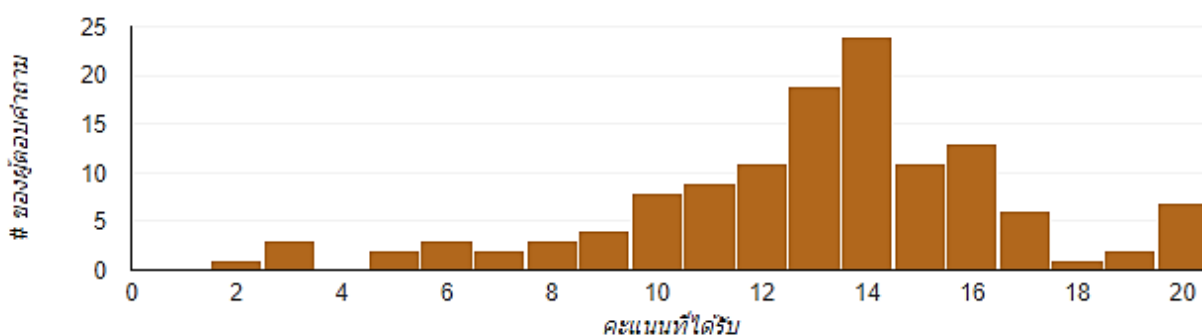
2.1 การแจกแจงคะแนนรวม

ค่าเฉลี่ย
13.01 / 20 คะแนน

ค่ามัธยฐาน
13 / 20 คะแนน

ช่วง
2 - 20 คะแนน

การแจกแจงคะแนนรวม



2.1 การแจกแจงข้อสอบที่ผู้ตอบ ตอบผิด

คำถาม

จำนวนผู้ตอบที่ถูกต้อง

- 5. กิจกรรมลูกเสือในยุคปัจจุบัน หมายถึงข้อใด 40 / 129
- 12. สมชายเป็นลูกเสือที่แต่งกายสุภาพ มีจิตใจงดงาม และพูดจาไพเราะอยู่เสมอ พฤติกรรมของสมชายตรง กับกฎของลูกเสือข้อใด 54 / 129
- 18. ผู้ป่วยเป็นลมแดด ควรได้รับการปฐมพยาบาลที่ถูกต้องที่สุด คือข้อใด 35 / 129
- 20. ในการอยู่ค่ายพักแรมของลูกเสือ กศน. จะทำให้ลูกเสือส่วนใหญ่รู้สึกปลอดภัยในการอยู่ร่วมกัน คือข้อใด 49 / 129

2.2 ผลการสอบ/ข้อมูลผู้เข้าสอบ



[คลิกเพื่อDownload](#)

รายงานการดำเนินการสอบระหว่างภาค ภาคเรียนที่ 2 ปีการศึกษา 2564 ด้วยวิธีสอบอิเล็กทรอนิกส์ออนไลน์ (e-exam)

1. วิชาเศรษฐกิจพอเพียง (ทช31001)

- 1.1 นักศึกษาลงทะเบียนเรียน 758 คน
- 1.2 ผู้สามารถเข้าสอบ 140 คน
- 1.3 ร้อยละผู้เข้าสอบ 18.46

2. ข้อมูลเชิงลึก

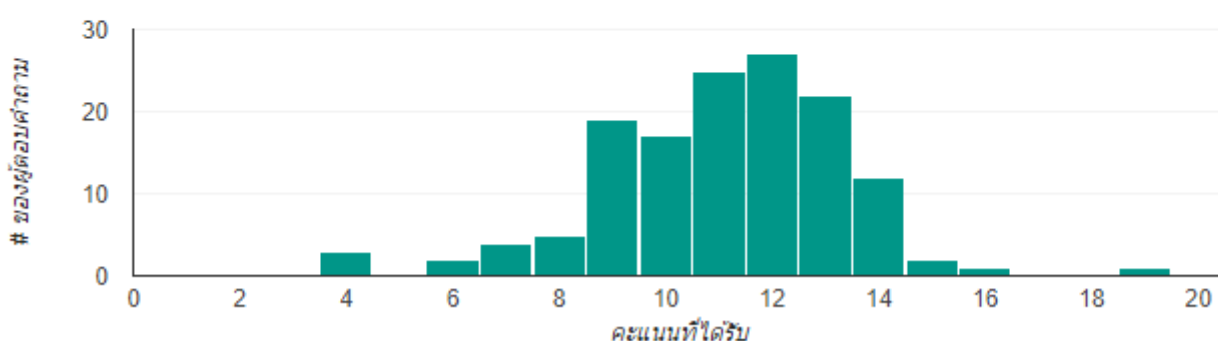
2.1 การแจกแจงคะแนนรวม

ค่าเฉลี่ย
11.08 / 20 คะแนน

ค่ามัธยฐาน
11 / 20 คะแนน

ช่วง
4 - 19 คะแนน

การแจกแจงคะแนนรวม



2.1 การแจกแจงข้อสอบที่ผู้ตอบ ตอบผิด

คำถาม

จำนวนผู้ตอบที่ถูกต้อง

- | | |
|---|----------|
| 3. ข้อใดอธิบายถึงแนวคิดเศรษฐกิจพอเพียงได้ถูกต้องที่สุด | 46 / 140 |
| 4. ข้อใดต่อไปนี้เป็นไม่ใช่หลักการพึ่งพาตนเองตาม แนวทางของเศรษฐกิจพอเพียง | 15 / 140 |
| 6. หลักปรัชญาเศรษฐกิจพอเพียงให้ความสำคัญในเรื่องใด | 41 / 140 |
| 9. การดำเนินชีวิตให้สอดคล้องกับหลักปรัชญาเศรษฐกิจพอเพียง ต้องใช้หลักธรรมที่สำคัญที่สุดคืออะไร | 18 / 140 |
| 15. การประกอบอาชีพใดเป็นการขาดหลักปฏิบัติตามแนวทางเศรษฐกิจพอเพียง | 14 / 140 |
| 17. การสร้างความพอเพียงด้านจิตใจของประชาชนหน่วยงานสังคมใดที่มีบทบาทสำคัญที่สุดในการสร้างความพอเพียง | 25 / 140 |
| 19. ข้อใดถูกต้องตามหลักปรัชญาเศรษฐกิจพอเพียง | 32 / 140 |

2.2 ผลการสอบ/ข้อมูลผู้เข้าสอบ



[คลิกเพื่อDownload](#)